

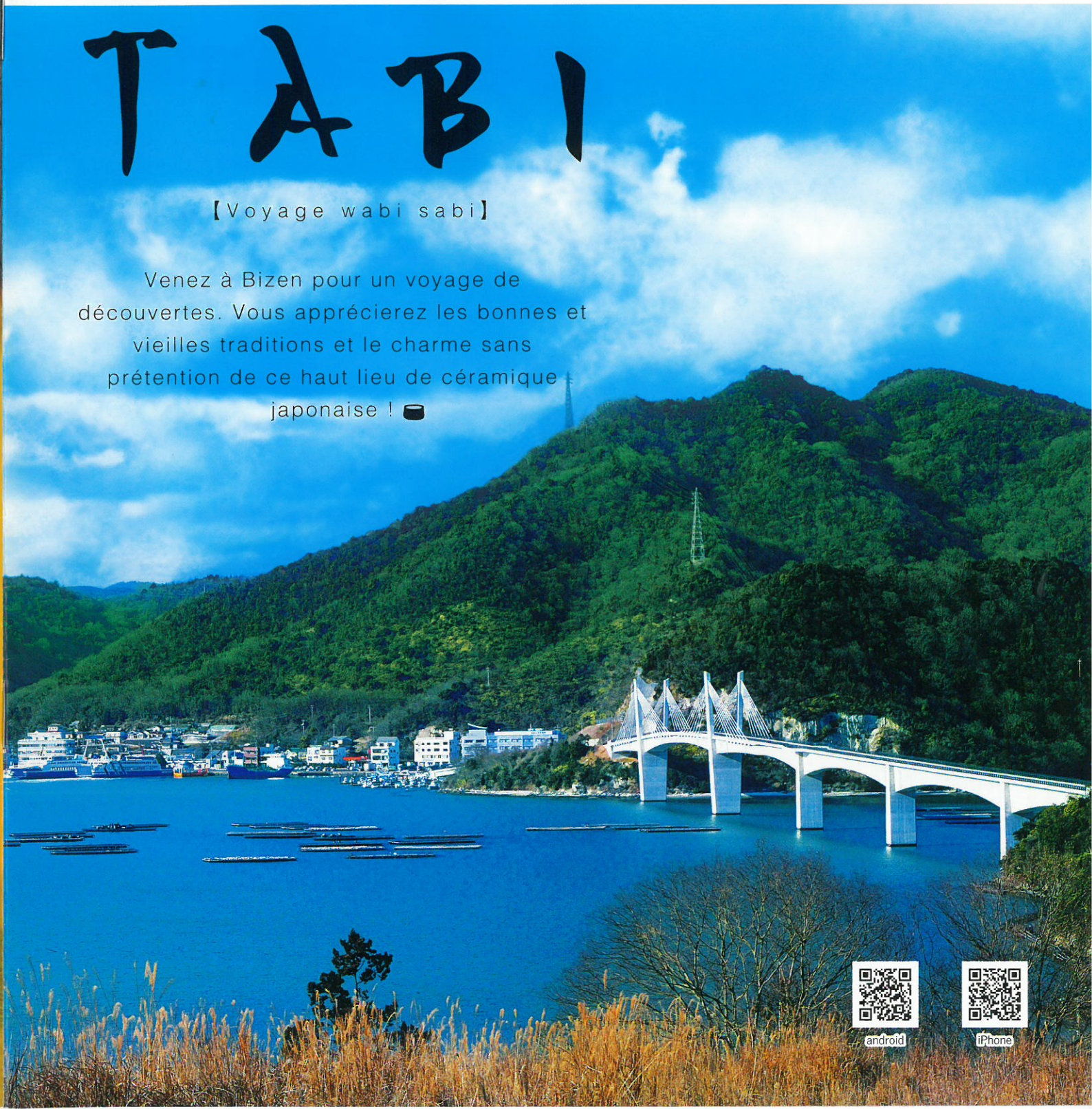


W A B I S A B I T A B I



【Voyage wabi sabi】

Venez à Bizen pour un voyage de découvertes. Vous apprécierez les bonnes et vieilles traditions et le charme sans prétention de ce haut lieu de céramique japonaise ! ☺



android



iPhone

Venez à Bizen pour un voyage de découvertes. Vous apprécierez les bonnes et vieilles traditions et le charme sans prétention de ce haut lieu de céramique japonaise !

WABI SABI TABI ♥

Voyage wabi sabi ☺

[Qu'est-ce que le « wabi sabi » ?]

Il s'agit d'un concept esthétique japonais qui reconnaît la beauté paisible des choses sobres, voire imparfaites. Cuite sans glaçure, donc née de la seule rencontre entre terre et feu, la céramique de Bizen illustre à merveille cet esprit « wabi sabi » et fut à juste titre plébiscitée aussi bien par les esthètes comme Senno Rikyu que par les grands seigneurs dont Toyotomi Hideyoshi. Venez visiter Bizen pour vous immerger dans la culture wabi sabi et découvrir l'histoire du pays et ses paysages ruraux évocateurs du vieux Japon.

[Accès]

Situé à l'extrême sud-est de la préfecture d'Okayama et frontalier avec celle de Hyogo, Bizen est facile d'accès depuis Himeji : 50 minutes en train.



-Bizen est desservi par deux lignes locales, « Aki-Sen » et « Sanyo-Honsen ».
-Si vous prenez le TGV (ligne Sanyo-Shinkansen), descendez à la gare d'Okayama ou à celle d'Aioi.
-Si vous venez en voiture, prenez l'autoroute Sanyo pour descendre à la sortie de Bizen ou à celle de Wake.



Table des matières

Voyage Wabi Sabi ♥	01
Céramique de Bizen	03
Ancienne école de Shizutani, site historique spécial	05
Village Hattoji Furusato	07
Îles de Hinase	09
[Itinéraire type]	
Bizen, Yoshinaga, Hinase	11
Carte Accès	13

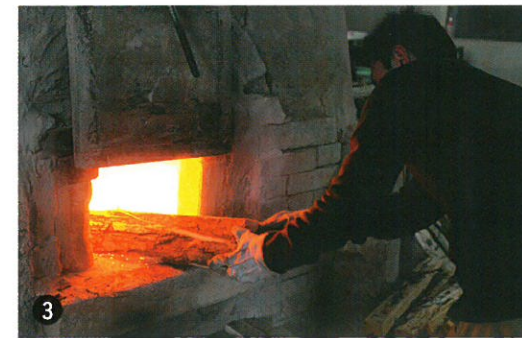


Céramique de Bizen Des pièces confectionnées sont cuites pendant 7 à 10 jours dans des tourailles qui sont régulièrement alimentées en bois (bûches de pin). La température maximale atteint à peu près 1200 degrés. Les combinaisons de coloris et de dessin très variées – goma, sangiri, hidasuki, botamochi ... – sont des fruits du savoir-faire de chaque céramiste : comment disposer les pièces dans la touraille, à quel moment alimenter la trouille en bois de pin, et ce en quelle quantité...

Céramique de Bizen

1 Maison d' Artisanat Traditionnel de Céramique de Bizen

Le rez-de-chaussée abrite un centre d' informations touristiques et un café qui sert du café dans des tasses en céramique de Bizen. Le premier étage sert de galerie d' art pour exposer des créations de céramistes de Bizen que les visiteurs peuvent acheter.



3 Centre des arts céramiques

Le Centre des arts céramiques accueille comme stagiaires ceux qui désirent vivement apprendre les techniques de la céramique de Bizen ou ambitionnent d' exercer le métier de céramiste. Pour plus d' information, prière de consulter le site internet du Centre.



Le plafond de l' entrée du musée a pour décoration des signatures de céramistes de Bizen.



2 Musée de Céramique de Bizen

Ce musée se donne pour mission de faire découvrir mille ans d' histoire de la céramique de Bizen avec des pièces et documents de différentes époques, depuis l' ère de la vieille céramique de Bizen jusqu' à nos jours.



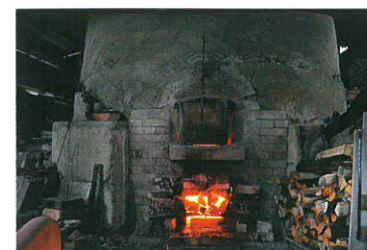
La terre est broyée et trempée dans l' eau; elle est ensuite égouttée et piétinée.



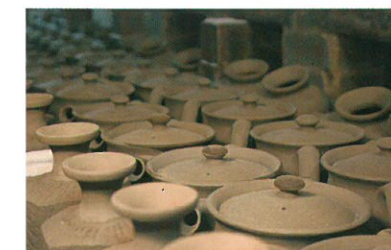
La terre est pétrie et les bulles d' air restantes dans le pain de terre sont chassées par une technique appelée «kikuneri» (malaxage en forme de fleur de chrysanthème).



Modelage à la main et tournage



Cuisson dans une touraille



Séchage à l' air sur des étagères



Motif figuratif (quelquefois)

Fabrication de la céramique de Bizen

La fabrication de la céramique de Bizen compte 6 principales étapes. Nos artisans font valoir leur savoir-faire en maîtrisant de nombreux facteurs (matière première, cuisson, disposition des pièces dans la touraille...), mais c' est la force des éléments qui a le dernier mot. Voilà pourquoi chaque pièce de céramique de Bizen est unique.

Ancienne école de Shizutani, site historique spécial



Salle de conférence de l' ancienne école de Shizutani

Temple du savoir, la salle de conférence de l' ancienne école de Shizutani, dont l' intérieur est organisé autour d' un espace délimité par 10 piliers, est le seul bâtiment scolaire classé trésor national. Elle est toujours utilisée à des fins pédagogiques: stages d' une journée pour les écoliers, stages d' intégration pour les nouveaux collégiens et lycéens, stages de formation pour les entreprises, séminaires, lecture à haute voix de discours de Confucius...



Ancienne école de Shizutani, site historique spécial

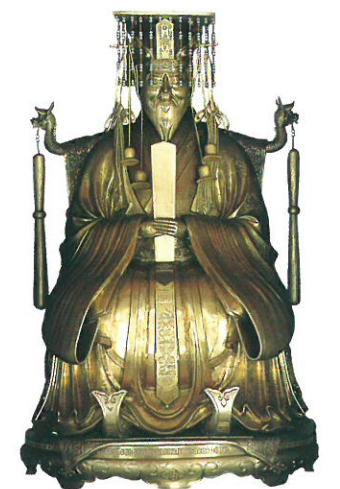
Fondée au début de l' époque d' Edo (1670) par IKEDA Mitsumasa, seigneur d' Okayama, l' école de Shizutani, était ouverte à tout le monde. Elle est la plus ancienne des écoles publiques qui subsistent dans le monde. En avril 2015, elle figure sur la première liste du patrimoine national dans la catégorie « patrimoine scolaire du Japon aux temps modernes ».



Traditions de l' école de Shizutani

Parmi les traditions de l' école relayées jusqu' à nos jours, on peut citer la « cérémonie de la première lecture de l' année » qui rassemble en janvier quelque 200 lycéens et citoyens qui lisent à haute voix des passages de discours de Confucius et astiquent ensemble le plancher de la salle de conférence, ou la cérémonie « Sekisai » qui a lieu le quatrième samedi pour vénérer les vertus de Confucius. Vous pouvez éventuellement assister au Sekisai sur demande, dans la limite des places disponibles.

Statue de Confucius



Village Hattoji Furusato

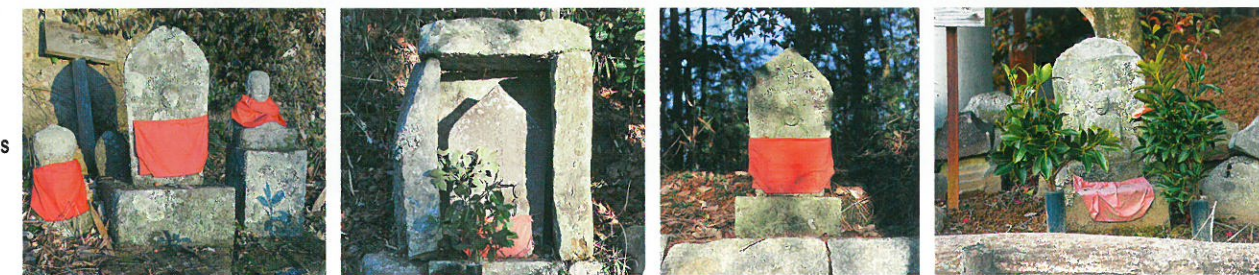


Temple Hattoji Villa d' Échanges Internationales

Dans ce village béni par la beauté des quatre saisons, le temps s'écoule doucement comme à l'époque où la vie était plus simple. Ici, il y a plusieurs chaumières qui hébergent les visiteurs et proposent une expérience agricole. Une destination idéale pour les citadins qui rêvent la vie en vert ! Par ailleurs, ce village a accueilli de nombreuses équipes de tournage de film comme celle du film « Pluie noire » d'IMAMURA Shohei.



Montagne Hattoji Pèlerinage à 88 étapes



Un parcours d'environ une heure et demie en montagne qui vous permettra de visiter 88 étapes sacrées autour du temple Hattoji. Il s'agit d'un mini pèlerinage pour découvrir une multitude de statuette de bouddha en pierre tout en admirant la nature. Il y a plusieurs endroits qui offrent une vue imprenable sur Bizen.

Villa d' Échanges Internationales de Hattoji

Vieux de plus de 130 ans, ce bâtiment qui porte le cachet de l'époque d'Edo a été utilisé pour le tournage du film « Pluie noire » d'IMAMURA Shohei. Par la suite, il a été aménagé pour devenir un lieu d'hébergement pour les étrangers. Inauguré en 1989, il permet aux visiteurs internationaux de faire l'expérience de la vie japonaise à l'ancienne : causerie autour d'un foyer creusé dans le sol, bain dans une baignoire en métal directement chauffée par le bas (« Goemonburo »)...



île Kashirajima 1/ Une petite île dont la circonférence ne fait que 4 km. Principales activités proposées aux touristes : cueillette de mandarines, bain de mer, pêche... 2/ Ancien bureau de poste converti en restaurant italien. Les plats qui mettent en valeur les poissons et fruits de mer locaux tout frais sont exquis ! Une adresse à ne pas manquer. (Réservation requise) 3/ L' observatoire de la montagne Tanuki commande un panorama extraordinaire sur la mer de Seto.



1/ Le pont « Bizen-Hinase Ohashi » qui relie l' île Kakuijima à la côte de Bizen. 2/ Le parcours de randonnée de l' île Otabu qui vous dévoile les plus beaux paysages de Hinase. 3/ Le kakioko, spécialité culinaire de Hinase. 4/ La jetée de Genroku (bien culturel matériel enregistré), construite par TSUDA Nagatada il y a environ 300 ans. 5/ L' exercice de projection d' eau (deux équipes rivalisent d' habilité), fête traditionnelle des pompiers volontaires qui a lieu en février tous les ans.

Parc National de la Mer Intérieure de Seto

Créé en 1934, le parc national de la mer intérieure de Seto a été l' un des premiers parcs nationaux du Japon avec ceux d' Unzen et de Kirishima. Il est bordé par 11 préfectures. Concernant Bizen, ses 13 îles de Hinase font partie de ce parc national. Ils sont connus aussi bien pour leurs cultures de l' huître et des agrumes que pour la beauté de la nature environnante dont le magnifique coucher du soleil. La mer de Seto, tranquille et rarement agitée, se prête à merveille à l' ostréiculture et à la pratique des sports nautiques.

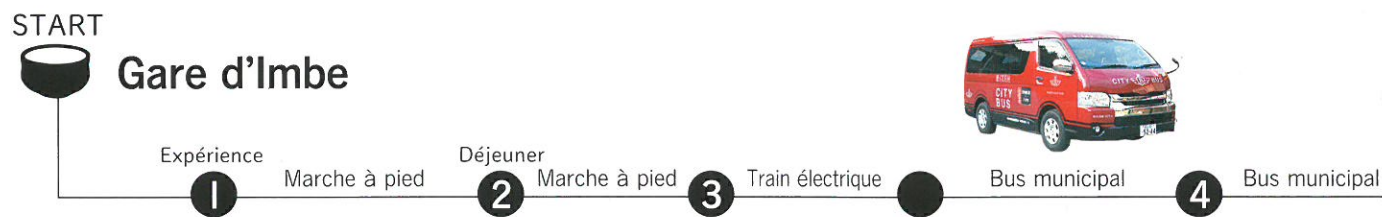
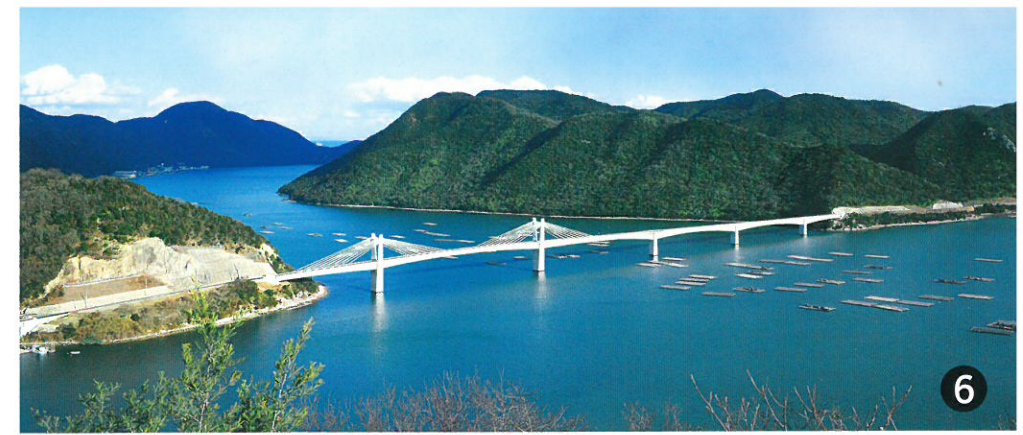


【Plan type de deux jours (une nuit passée à Bizen)】

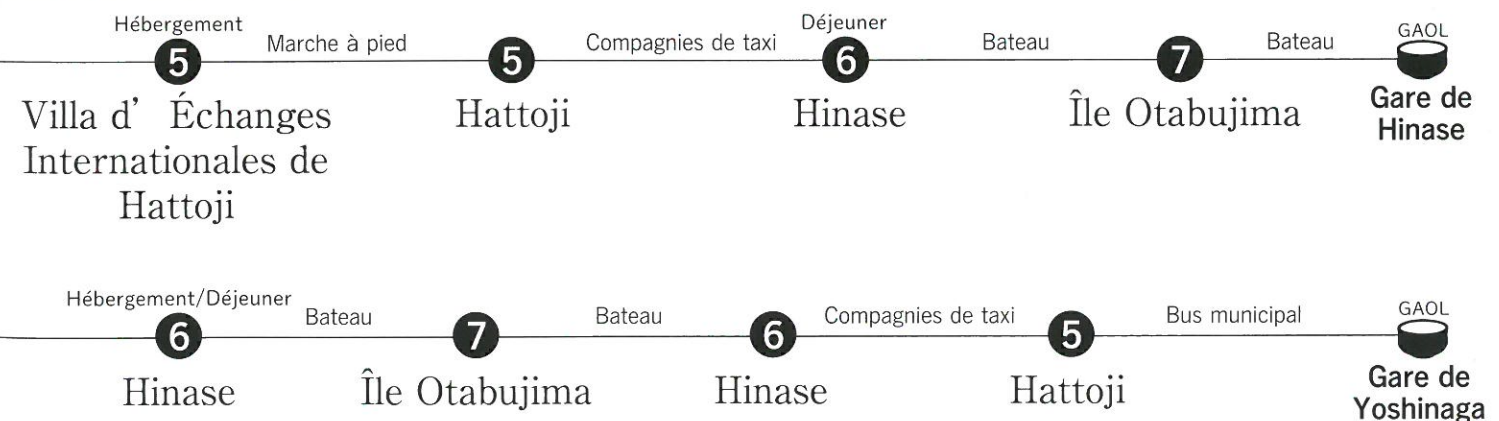
Secteurs de Bizen, Hinase, et Yoshinaga

» Parcours type

Recommended route for tourists to follow



Maison d'Artisanat Traditionnel de Céramique de Bizen
 Déjeuner Gare d'Imbe Gare d'Iri Ancienne école de Shizutani



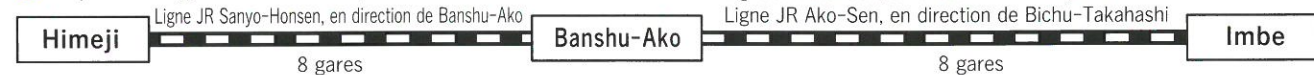


Accès à Bizen

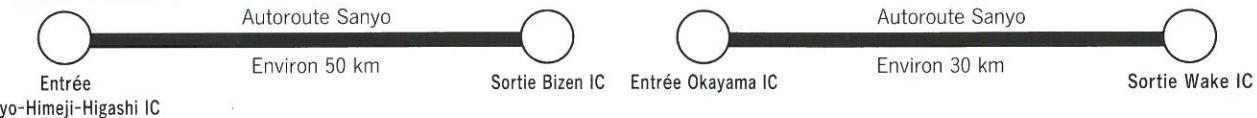
● Depuis la gare de Himeji



● Depuis la gare de Himeji



● En voiture



Numéros de téléphone des prestataires de services de transport ... Indicatif de la ville: 0869

【Compagnies de taxi】

- Hinase Kotsu ☎72-0205
- Kagato Taxi ☎66-9041
- Imbe Taxi ☎64-2154
- Bizen Kotsu ☎64-3344
- Kaio Kotsu ☎67-0021

- Yoshinaga Taxi ☎84-4000
- Mitsubishi Taxi ☎62-0145
- Bizen Bus municipal ☎92-4892

【Location de voiture】

- Succursale de Bizen de Times Car Rental ☎63-1135

【Location de bicyclette】

- Syndicat d' initiative de Bizen (à côté de la gare JR de Hinase) · ☎72-1919
- Bizen Cycling Terminal (à 15 minutes de marche à pied depuis la gare JR Nishikatakami) ☎66-9041 (en semaine) ☎63-0271 (week-end)

Les demandes de renseignements liées au tourisme ... Indicatif de la ville: 0869

- Syndicat d' initiative de Bizen ☎72-1919
- Ancienne école de Shizutani, site historique spécial ☎67-1436
- La céramique de Bizen Okayama ☎64-1001
- Villa d' Échanges Internationales de Hattoji ☎086-256-2576
- Musée de Céramique de Bizen ☎64-1400
- Mahoroba, village préhistorique ☎090-4698-1237

Application officielle de la ville de Bizen !!

Application officielle de la ville de Bizen !!
「Bizen Audio Guide」

Recherchez le «Bizen Audio Guide» sur l'App Store ou le Google Play pour télécharger cette application gratuitement.



C'est une application consacrée à Bizen pour un accès immédiat aux informations touristiques et géographiques relatives principaux points d'intérêts de la ville ainsi qu'aux dernières informations utiles.
 ◆ Principales informations offertes: informations touristiques, dernières informations, carte pour accéder aux points d'intérêt...

Nos remerciements particuliers vont à tous ceux qui ont prêté leur concours : Fédération des écoles de cérémonie du thé de Bizen, Coopérative Amis de la céramique de Bizen, Okayama, Association pour honorer et conserver le site historique spécial de l'ancienne école de Shizutani, Coopérative de pêche de Hinase, Syndicat d'initiative de Bizen, Village Hattoji Furusato, Villa d'Échanges Internationales de Hattoji, Restaurant de sushi KOKORO et café UDO, Ikenobo.

- Ce dépliant est édité par : la ville de Bizen, Okayama
- Adresse de la Mairie: 126 Higashi-Katakami, Bizen, Okayama 705-9602
- Tél (standard) : 0869-64-3301
- <http://www.city.bizen.okayama.jp/>
- Édité en mars 2017
- Réalisé par Japan International Institute, Inc.,